

EXYAN

EXPERT DES SYSTÈMES ANTICHUTE



**EQUIPEMENTS DE
PROTECTION
INDIVIDUELLE
ANTICHUTE**



Acteur incontournable et expert dans la sécurisation des travaux en hauteur, notamment dans le bâtiment et l'industrie, depuis près de 40 ans, grâce à ses entités **LMP SÉCURITÉ** (pose de filets de sécurité, thermo-bâchage,...) et **SECURLINE** (systèmes de sécurisation standard et sur mesure : lignes de vie, garde-corps ou moyens d'accès : échelles crinoline, passerelles, sauts de loup etc.), nous étendons aujourd'hui notre activité avec la gamme **EXYAN** pour vous offrir le meilleur de la sécurité individuelle contre les chutes de hauteur.

EXYAN vous propose aujourd'hui :

- Un service de proximité : un accompagnement dans le choix de la solution la plus adaptée à votre application grâce à son support technique.
- La possibilité d'audit et de vérification.
- Des solutions complètes et adaptées à chaque métier / chaque intervention.
- Une offre complète sur catalogue et sur mesure (filets de sécurité, lignes de vie, moyens d'accès).
- Des produits développés pour garantir confort et efficacité au travail grâce à une collaboration avec des experts métiers et une parfaite connaissance des contraintes des opérateurs.



PRÉSENTATION DE EXYAN

Qui sommes-nous?	1-4
------------------------	------------

RÈGLEMENTATION ET PRINCIPES DU TRAVAIL EN HAUTEUR

La réglementation	5
Les normes	6
Les catégories et les composants d'un système EPI	7-8
Limiter les risques	9-12

NOS SOLUTIONS ANTICHUTE

Les harnais	14-21
Les accessoires pour harnais	22-25
Les antichutes à rappel automatique	26-29
Les longes à absorbeur d'énergie	30-35
Les longes de retenue	36
Les longes de maintien au travail	37
Les ancrages temporaires et lignes de vie temporaire	38-43
Le casque	44-46
Les sacs	47
Les connecteurs	48-49

ET PLUS ENCORE

Les solutions SecurLine	50-51
La formation	52



EXPERT EN PROTECTION ANTICHUTE DEPUIS PRÈS DE 40 ANS

**Expérience &
Indépendance**

SecurLine c'est avant tout :

- Une entreprise française indépendante, numéro 1 sur son marché.
- Près de 40 ans d'expérience dans la sécurité contre les chutes de hauteur.
- Une équipe innovante et dynamique constituée d'un service commercial et marketing, chargés d'affaires, ingénieurs et formateurs, tous spécialisés dans la sécurité contre les chutes de hauteur depuis de nombreuses années.
- Des solutions collectives et individuelles, standard ou sur-mesure : la garantie de trouver une solution parfaitement adaptée à votre besoin.



PAS DE COMPROMIS ENTRE QUALITÉ ET RÉACTIVITÉ

Maîtrise et Savoir-Faire

SecurLine dispose de son propre :

- Outil de conception et de fabrication; l'assurance de la maîtrise et de la qualité de ses solutions.

La relation directe entre le service commercial et l'atelier permet d'avoir des temps de réponse et de préparation des commandes très courts, même pour les demandes sur-mesure.

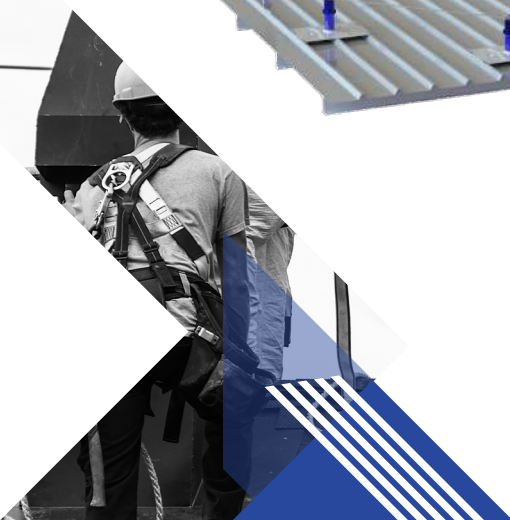
- Laboratoire d'essais permettant de réaliser des contrôles et des tests (statiques et dynamiques) en accord avec les normes en vigueur.



UN INTERLOCUTEUR PRIVILÉGIÉ : UNE HISTOIRE D'HOMMES

**Un accompagnement
de A à Z**

Parce que la sécurité c'est avant tout une histoire d'Hommes, SecurLine met à votre disposition un interlocuteur dédié, qui vous accompagnera dans le choix de la solution la plus adaptée à vos besoins, qu'elle soit standard ou sur-mesure et assurera le suivi du projet de A à Z.





DES SOLUTIONS PERSONNALISÉES

Notre service ingénierie

SecurLine dispose de son propre bureau d'études pour répondre à vos demandes et maîtriser les différentes étapes du projet :

- Analyse du cahier des charges;
- Réalisation d'une pré-étude et d'une prévision budgétaire;
- Dimensionnement des structures conformément aux normes;
- Réalisation des plans nécessaires à la fabrication et au montage du projet ;
- Rédaction des notes de calculs pour la réception des installations par les organismes de contrôle ;
- Suivi de fabrication et d'installation jusqu'à la réception finale.



DES SOLUTIONS COLLECTIVES ET INDIVIDUELLES

Une gamme en constante évolution

SecurLine c'est aussi une large gamme standard composée de produits développés pour garantir confort et efficacité au travail :

- Une gamme de filets de sécurité (LMP).
- Des systèmes d'accès (échelles, passerelles, sauts de loup etc.) et systèmes antichute collectifs (gar-des-corps) ou individuels (lignes de vie, potences etc.) standard ou sur-mesure (SecurLine).
- Une nouvelle gamme d'EPI antichute **EXYAN**, qui vient étoffer l'offre avec des ancrages mobiles, des antichutes et une gamme complète de harnais de sécurité, du plus simple au plus technique pour répondre à vos besoins.

EXYAN
FALL PROTECTION EXPERT



UN PACKAGE COMPLET DE SERVICES

Des formateurs/auditeurs expérimentés

SecurLine intervient dans différents domaines d'activités pour vous proposer ses services :

- Formations Travaux en hauteur standard ou sur-mesure (port du harnais, sécurisation PEMP, évacuation d'une personne suspendue, vérificateur EPI etc.).
- Audit de sécurité.
- Journée prévention.
- Vérification de vos EPI antichute.
- Etc.



QUE DIT LE RÉGLEMENT ?

Selon le Règlement 2016/425 du Parlement Européen et du Conseil du 9 mars 2016, on entend par :
(extraits de l'article 3)

- «équipement de protection individuelle» (EPI) :
 - a) un équipement conçu et fabriqué pour être porté ou tenu par une personne en vue de la protéger contre un ou plusieurs risques pour sa santé ou sa sécurité;
 - b) un composant interchangeable pour un équipement visé au point a) qui est indispensable à la fonction de protection dudit équipement;
 - c) un système de connexion pour un équipement visé au point a) qui n'est ni tenu ni porté par une personne, qui est conçu pour relier ledit équipement à un dispositif externe ou à un point d'ancrage sûr, qui n'est pas conçu pour être fixé de manière permanente et qui ne nécessite pas d'opération de fixation avant utilisation; [...].
- «évaluation de la conformité» : le processus qui permet de démontrer si les exigences essentielles de santé et de sécurité du présent règlement relatives à un EPI ont été respectées;
- «organisme d'évaluation de la conformité» : un organisme qui effectue des opérations d'évaluation de la conformité, comme l'étalonnage, les essais, la certification et l'inspection; [...].
- «marquage CE» : le marquage par lequel le fabricant indique qu'un EPI est conforme aux exigences applicables de la législation d'harmonisation de l'Union prévoyant son apposition.

Ils sont classés dans la catégorie III : «risques qui peuvent avoir des conséquences très graves comme la mort ou des dommages irréversibles pour la santé ».

Obligations du fabricant :

Selon ce Règlement, le fabricant d'EPI doit notamment :

- S'assurer que l'EPI a été conçu et fabriqué conformément aux exigences essentielles de santé et de sécurité applicables (énoncées à l'annexe II du Règlement).
- Mettre en place un suivi du niveau de qualité lors des productions en série.
- Apposer le marquage CE, le numéro d'identification de l'organisme notifié pour le contrôle de production et le référentiel à la norme applicable sur l'EPI.
- Indiquer un numéro de lot ou de série pour permettre l'identification de l'EPI.
- Mettre à disposition les notices et déclaration de conformité CE.

Le Règlement précise également que « les EPI destinés à prévenir les chutes de hauteur ou leurs effets doivent comporter un dispositif de préhension du corps et un système de liaison raccordable à un point d'ancrage externe sûr. Ils doivent être conçus et fabriqués de façon telle que, lorsqu'ils sont utilisés dans les conditions prévisibles d'emploi, la dénivellation du corps soit aussi faible que possible pour éviter tout impact contre un obstacle, sans que la force de freinage n'atteigne pour autant le seuil d'occurrence de lésions corporelles, ni celui d'ouverture ou de rupture d'un composant de ces EPI dont pourrait résulter la chute de l'utilisateur ».

Obligations de l'Employeur :

Le Code du Travail français complète ces éléments en précisant les obligations pour l'Employeur, notamment de :

- Procéder ou faire procéder à une évaluation des risques et définir l'équipement nécessaire à la réalisation du travail.
 - Equiper ses employés avec le matériel nécessaire.
 - Leur assurer une formation par une personne compétente aux travaux en hauteur..
 - Organiser la vérification périodique (a minima annuelle) des EPI antichute.



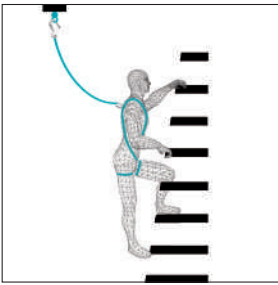
LES NORMES

Pour être considéré comme un EPI, le matériel doit être testé et certifié conforme selon les exigences des normes européennes.

Ci-dessous les principales normes :

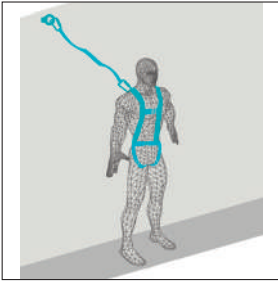
EN 353-1	ANTICHUTES MOBILES INCLUANT UN SUPPORT D'ASSURAGE RIGIDE
EN 353-2	ANTICHUTES MOBILES INCLUANT UN SUPPORT D'ASSURAGE FLEXIBLE
EN 354	LONGES
EN 355	ABSORBEURS D'ÉNERGIE
EN 358	CEINTURES ET LONGES DE MAINTIEN AU TRAVAIL
EN 360	ANTICHUTE À RAPPEL AUTOMATIQUE
EN 361	HARNAIS ANTICHUTE
EN 362	CONNECTEURS
EN 813	CEINTURES À CUISSARDES
EN 795-A à E	DISPOSITIFS D'ANCRAGE
TS 16415	EQUIPEMENTS DE PROTECTION INDIVIDUELLE CONTRE LES CHUTES DE HAUTEUR – DISPOSITIFS D'ANCRAGE – RECOMMANDATIONS POUR LES DISPOSITIFS D'ANCRAGE UTILISES SIMULTANEMENT PAR PLUS D'UNE PERSONNE



LES CATEGORIES D'E.P.I**SYSTÈME ANTICHUTE**

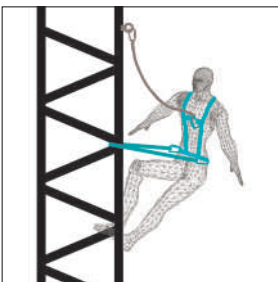
Protège les interventions en hauteur : il stoppera la chute le cas échéant et empêchera l'utilisateur de heurter le sol, sous couvert d'avoir sélectionné le système d'arrêt des chutes adapté à sa situation de travail (cf section facteur de chute et tirant d'air). Le système antichute limitera l'impact provoqué par la vitesse de chute à 6kN maximum sur le corps humain.

Il est composé d'un système de préhension du corps (harnais de sécurité), d'une liaison antichute (longe, enrouleur, coulisseau...) et d'un ancrage (il peut être fixe ou mobile, il peut être la structure elle-même) et d'une formation pour tous les utilisateurs et encadrants.

**SYSTÈME DE RETENUE**

Empêche la chute en limitant le déplacement. D'une manière générale, il est composé d'un harnais antichute et d'une longe de connexion simple.

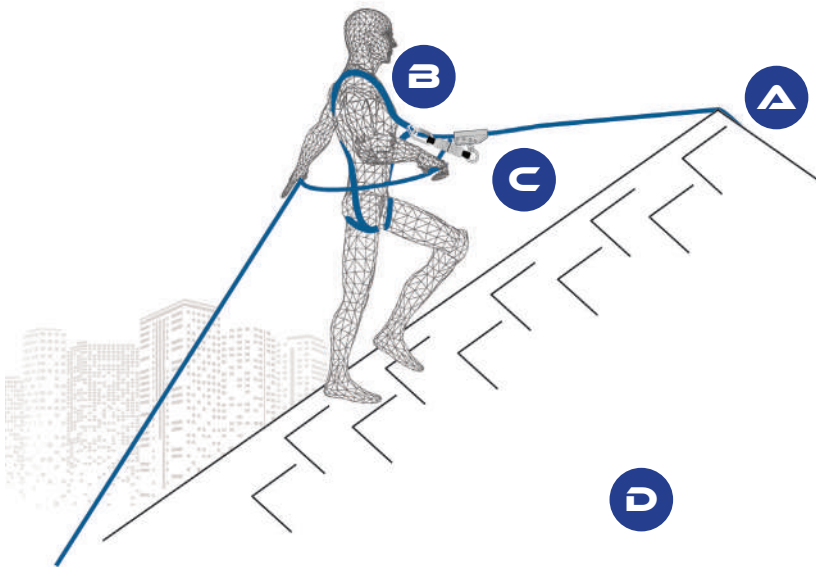
Ce système n'est pas destiné à arrêter une chute de hauteur et ne doit ainsi pas être confondu avec un système d'arrêt des chutes; cela même s'il est mis en oeuvre avec des composants pouvant sembler similaires. La longueur de la longe doit être choisie ou ajustée de manière à rendre la chute impossible.

**SYSTÈME DE MAINTIEN AU TRAVAIL**

Ce système n'est pas un système de protection contre les chutes, mais vient le compléter dans certains cas. La plupart du temps il est composé d'une longe de maintien au travail connectée aux dés latéraux d'un harnais de sécurité muni d'une ceinture de maintien, auxquels s'ajoutent un système d'arrêt des chutes. Le système de maintien au travail permet de travailler les mains libres et dans certaines situations de réduire le tirant d'air.

DE L'ANTICHUTE

LES COMPOSANTS D'UN SYSTEME E.P.I



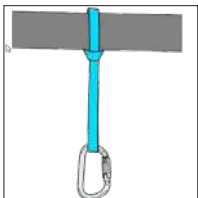
Un système antichute est composé de :

A : un ancrage.

B : un système de préhension du corps.

C : un système de liaison.

D : une formation



LE POINT D'ANCRAGE



Il s'agit du point auquel sera relié l'opérateur via un système de liaison.

Le système d'ancrage peut être mobile (anneau de sangle, ligne de vie mobile...) ou fixe (lignes de vie, plaquette d'ancrage, ou structurel comme un poteau, un pylône etc.).



LE SYSTÈME DE PRÉHENSION DU CORPS



Il s'agit d'un harnais complet (bretelles et cuissardes). Il doit être équipé a minima d'un point d'attache antichute dorsal. Il peut proposer d'autres points d'attache antichute supplémentaires au niveau sternal (via 2 boucles en textile ou via un dé métallique par exemple). Tout point d'attache antichute sur un harnais doit porter la mention « A » qui indique qu'il a été testé et certifié comme tel.



LE SYSTÈME DE LIAISON



Il relie l'opérateur au point d'ancrage. Il peut avoir plusieurs fonctions : système de retenue (le plus souvent sous forme de longe) ou système antichute (enrouleur, coulisseau, longe antichute etc.).



LA FORMATION



Les travailleurs en hauteur doivent être formés par une autorité compétente sur l'usage et la vérification avant l'utilisation des équipements de sécurité. Cette formation est corrélée à analyse complète des risques, qui doit être réalisée afin de déterminer les bons équipements et solutions de sécurité à utiliser.

LIMITER LES RISQUES

SÉCURISER L'ACCÈS AU POSTE DE TRAVAIL

Cela consiste à prendre des mesures et à mettre en place des dispositifs pour garantir la sécurité des travailleurs lorsqu'ils doivent accéder à des zones en hauteur.

Cela implique l'utilisation d'équipements de protection individuelle (EPI) tels que des harnais de sécurité, des échelles, des plateformes de travail sécurisées, des garde-corps et d'autres dispositifs pour empêcher ou prévenir les risques de chute et assurer un environnement de travail sûr et protégé.

Cela implique également l'anticipation des besoins de sécurisation à travers un audit de sécurité complet ainsi que la/les formation(s) adaptée(s) à mettre en place.

SÉCURISER LES INTERVENTIONS AU POSTE DE TRAVAIL

Il s'agit de mesures spécifiques pour assurer la sécurité des travailleurs lorsqu'ils réalisent des interventions, des réparations ou des opérations particulières sur leur lieu de travail.

Cela inclut l'utilisation d'équipements de protection individuelle (EPI) appropriés, tels que des harnais de sécurité, des casques, des gants, des lunettes de protection, etc., en fonction des risques spécifiques de chaque intervention.

PRÉVOIR UNE SOLUTION D'ÉVACUATION

Pour cela il faut anticiper et mettre en place des mesures pour permettre une évacuation rapide et sûre en cas d'urgence ou de situation dangereuse sur le lieu de travail.

Cela implique d'identifier les itinéraires d'évacuation, de définir les sorties de secours et de s'assurer qu'elles sont clairement signalées.

Les solutions d'évacuation peuvent également inclure l'installation de dispositifs d'alarme et de communication d'urgence, tels que des alarmes incendie, des interphones, ou des systèmes de notification pour informer rapidement les travailleurs en cas de danger.



Afin de déterminer l'équipement adéquat, **3 éléments** majeurs doivent être pris en considération :

- Le **FACTEUR DE CHUTE**, autrement dit la position du point d'ancrage par rapport à celle de l'intervenant.
- Le **TIRANT D'AIR**, c'est-à-dire la distance nécessaire entre le point d'ancrage et le sol (ou le premier obstacle), pour éviter de heurter le sol en cas de chute.
- L'**EFFET PENDULAIRE** (ou effet de ballant), correspond au déplacement latéral pouvant survenir à la suite d'une chute lorsque l'ancrage ne se situe pas à la verticale de l'opérateur.

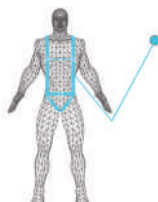
FACTEUR DE CHUTE

Il existe 3 facteurs de chute (donc 3 niveaux de risque différents) :



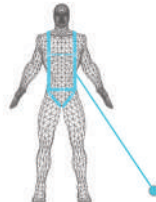
**Chute de
FACTEUR 0**

Point d'ancrage situé au dessus de la tête.
Longue tendue au dessus
de la personne.



**Chute de
FACTEUR 1**

Point d'ancrage situé au niveau de l'attache
dorsale du harnais ou
légèrement au-dessus.



**Chute de
FACTEUR 2**

Point d'ancrage situé sous l'attache dorsale
du harnais ou près des
pieds.

Dans la mesure du possible, il faut privilégier les situations en facteur de chute 0.

Plus la valeur du facteur de chute est basse, plus les efforts qui parviendront au corps de l'opérateur seront faibles.

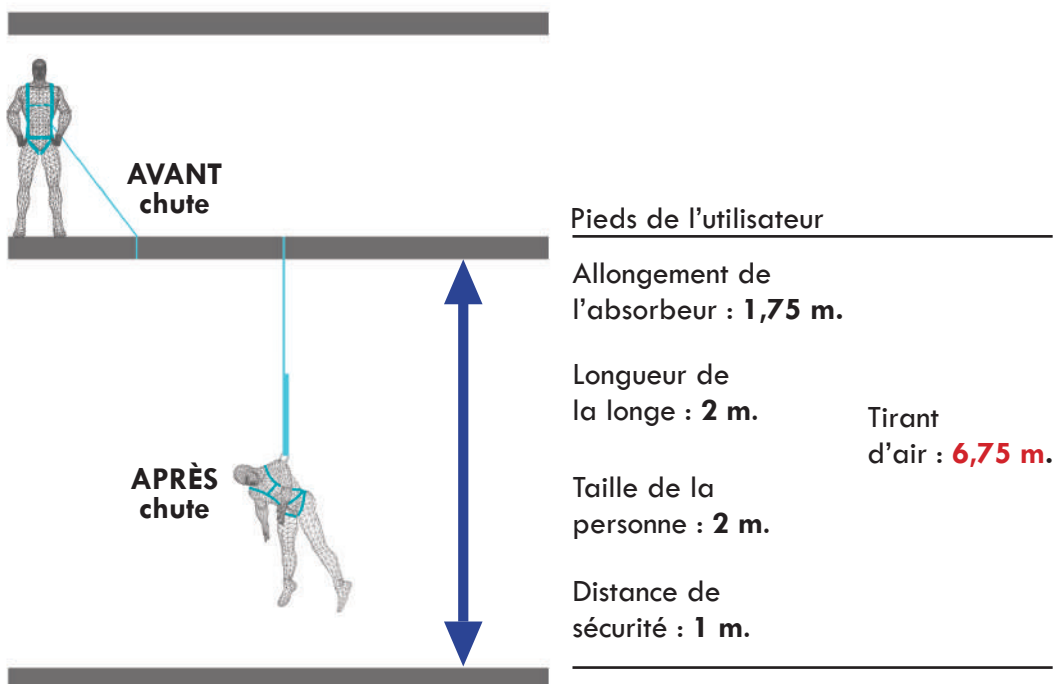
A contrario, plus le facteur de chute est élevé, plus les efforts générés par la chute seront susceptibles de provoquer des blessures graves à l'opérateur.

EXEMPLES DE CALCUL DU FACTEUR DE CHUTE

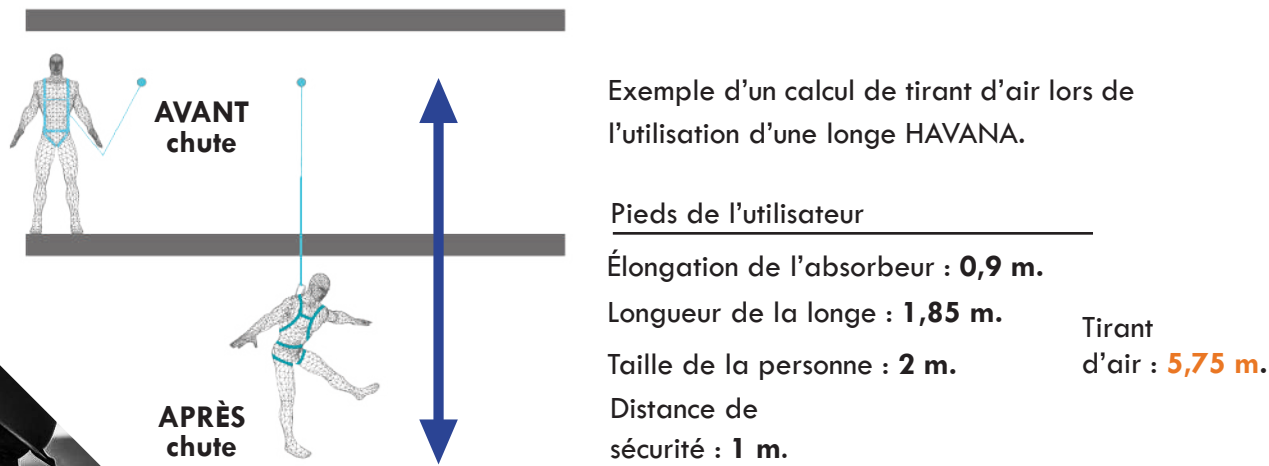
Utilisation d'une longe avec absorbeur de 2 mètres en facteur 2

Ceci est le cas de figure où le tirant d'air est le plus important. Il est recommandé d'éviter cette situation.

CHUTE DE FACTEUR 2 : À ÉVITER DANS LA MESURE DU POSSIBLE



CHUTE DE FACTEUR 1 : À ABORDER AVEC PRÉCAUTION

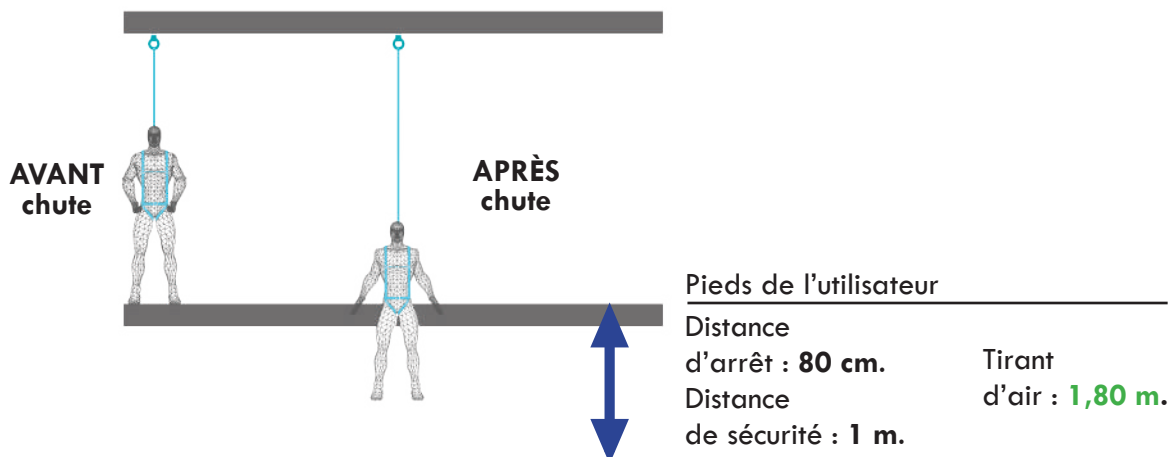


Utilisation d'un enrouleur à rappel automatique en facteur 0

L'enrouleur étant un appareil se bloquant quasi immédiatement en cas de chute, son utilisation dans ce type de configuration (en point haut) est le cas de figure nécessitant le plus petit tirant d'air. C'est donc la situation idéale.



CHUTE DE FACTEUR 0 : À PRIVILÉGIER



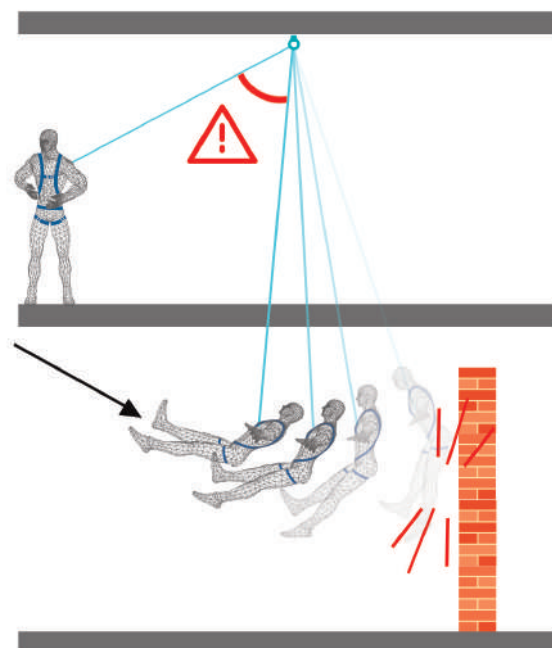
L'EFFET PENDULAIRE

L'effet pendulaire (aussi appelé effet «de ballant») correspond au déplacement latéral pouvant survenir à la suite d'une chute lorsque l'ancrage ne se situe pas à la verticale de l'opérateur.

Ce type de situation peut être dangereuse car elle peut provoquer l'impact de l'opérateur sur un obstacle situé sur la trajectoire de la chute.



Il est nécessaire de systématiquement vérifier l'angle maximum autorisé par le système anti-chute.



Attention :

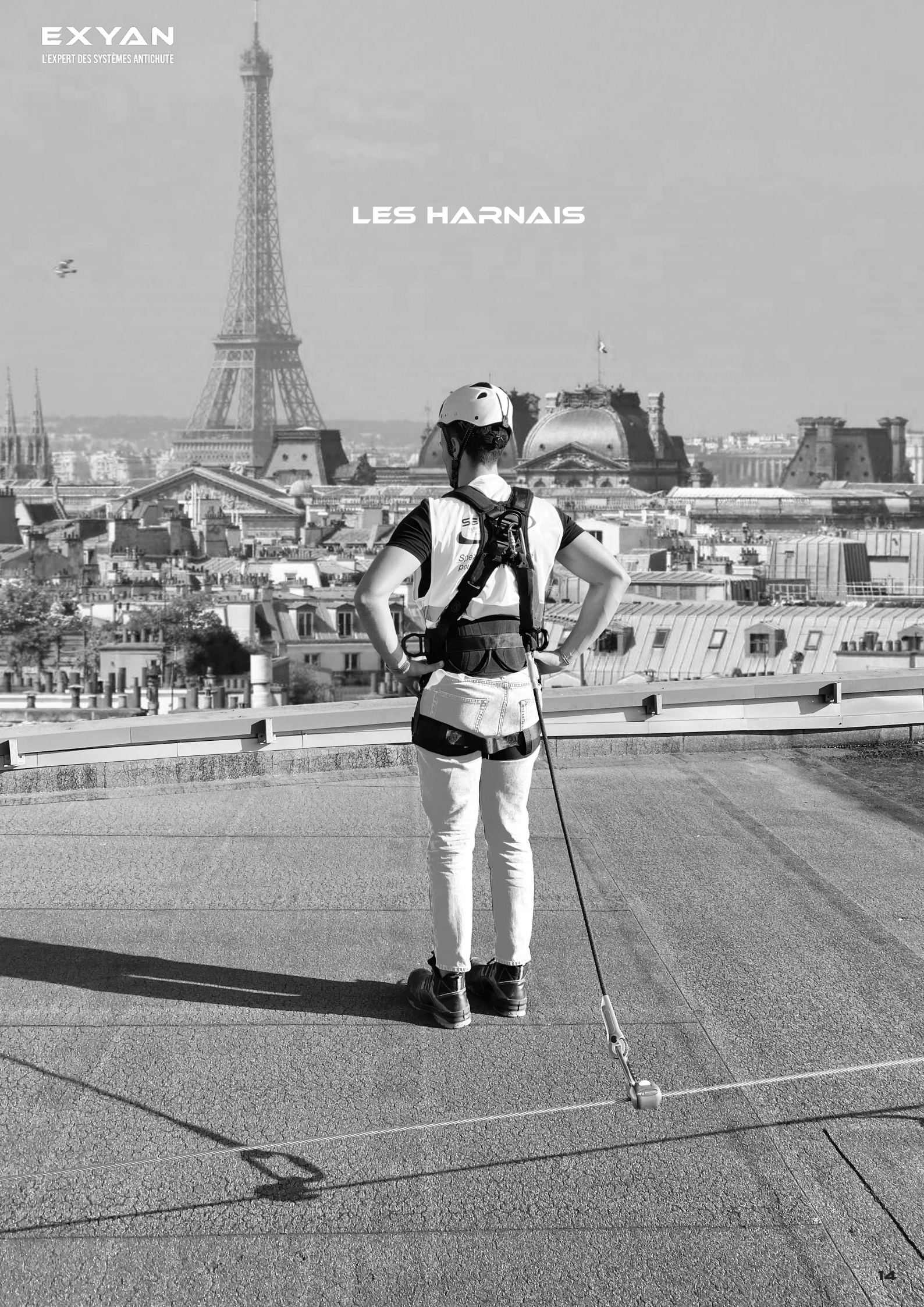
Ces calculs sont ici à titre d'exemple. Le tirant d'air doit être calculé en fonction de l'analyse de l'environnement et de la solution antichute qui sera retenue. Ces calculs sont expliqués dans les formations théoriques sur les EPI antichute. Consultez-nous pour plus d'informations.

NOS SOLUTIONS DE PROTECTION ANTICHUTE

Les harnais	14-21
Les accessoires pour harnais	22-25
Les antichutes à rappel automatique	26-29
Les longes à absorbeur d'énergie	30-35
Les longes	36
Les longes de maintien au travail	37
Les ancrages et lignes de vie temporaires	38-43
Le casque	44-46
Les sacs	47
Les connecteurs	48-49



LES HARNAIS



CARACTÉRISTIQUES DU HARNAIS

STRUCTURE GLOBALE D'UN HARNAIS



Anneau en D dorsal
(point d'attache antichute).



Boucle de réglage.

Mousse de confort dorsal.

Boucle de rangement pour excédent de sangle.

Bavaroise

Anneau en D sternal (point d'attache antichute).

Porte longe (point de stationnement du brin de longe non utilisé).

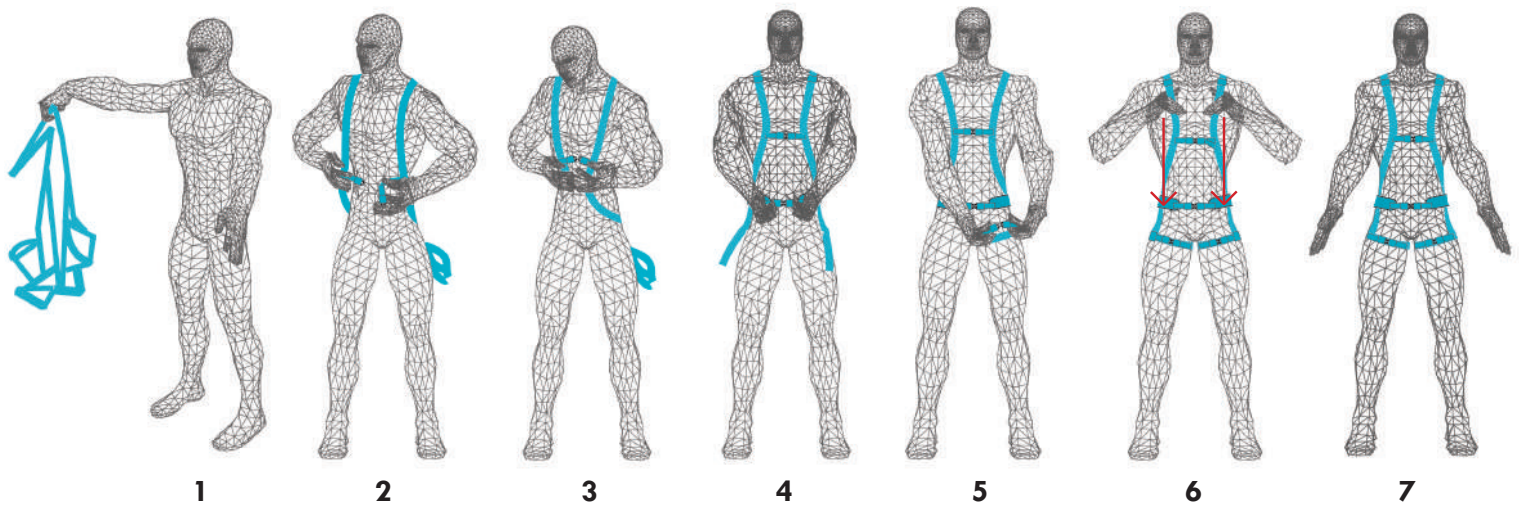
Ceinture de maintien au travail matelassée.

Anneaux latéraux en D pour le maintien au travail.

Mousses de confort pour les cuissardes.

Boucles automatiques.

COMMENT REVÊTIR ET AJUSTER UN HARNAIS ANTICHUTE



Suivez les étapes 1 à 7 pour mettre le harnais.

Étape 1 : Tenez le harnais par l'anneau arrière (dé dorsal) comme illustré à la figure 1 et secouez-le pour permettre à toutes les sangles de se mettre en place.

Étape 2 : Passez vos bras dans les bretelles comme illustré à la figure 2 et assurez-vous que la sangle ne soit pas entortillée.

Étape 3 : Fermez la boucle de la sangle de poitrine bavaroise comme indiqué sur la figure 3.

Étape 4 : Fermez la boucle de la ceinture comme indiqué sur la figure 4.

Étape 5 : Saisissez les cuissardes entre les jambes et fermez-les à l'aide des boucles appropriées, comme illustré à la figure 5. Ajustez cuissardes de manière à ce qu'elles soient bien ajustées autour des jambes.

Étape 6 : Bretelles réglables comme indiqué sur la figure 6 , ajustez-les de manière à ce que le harnais soit bien ajusté contre le corps, pas trop serré.

Étape 7 : Une fois que toutes les sangles ont été bouclées, serrez toutes les boucles de sorte que le harnais soit bien ajusté mais permette les mouvements.

HARNAIS ANTICHUTE



EN 361



EN 358



HAWAI

Harnais antichute 4 points

2 points d'attache antichute

2 points latéraux pour le maintien au travail

Référence EX240-01 (M-L)

Référence EX240-02 (XL-XXL)

Ultra confortable

- Réglage des sangles avant du haut vers le bas (simple et intuitif).
- Boucles automatiques en aluminium.
- Mousses de confort dorsal et jambes : amovibles pour permettre la gestion de la chaleur.

Grande liberté de mouvement

- Ceinture de maintien au travail confortable.
- Design en V sur le côté du harnais.
- Cuissardes horizontales (pas de frottement).

Pratique grâce à ses accessoires

- Anneaux porte longe : pratiques, ils permettent de stationner les mousquetons des langes non utilisées.
- Livré dans un sac réutilisable.

Grande sécurité

- Equipé de témoins de chute.
- Boucles automatiques avec détrompeur.

TAILLES

M-L / XL-XXL

POINT STERNAL

1 DÉ ALUMINIUM

BOUCLES

AUTOMATIQUES ALUMINIUM

MOUSSES DE CONFORT

EPAULES ET CUISSES (AMOVIBLES), CEINTURE



EN 361



EN 358



ATHENA

Harnais antichute 4 points

2 points d'attache antichute

2 points latéraux pour le maintien au travail

Référence EX241-01 (M-L)

Léger et fonctionnel

- Réglage épaules et cuisses
- Boucles manuelles
- Ceinture de maintien au travail
- Point sternal (2 ganses textiles à relier)
- Point dorsal (Dé métallique)

TAILLES

M-L

POINT STERNAL

2 BOUCLES TEXTILE

BOUCLES

MANUELLES

MOUSSES DE CONFORT

CEINTURE

HARNAIS ANTICHUTE



EN 361



CUBA

Harnais antichute 2 points

Référence EX220-01 (M-L)

Référence EX220-02 (XL-XXL)

Ultra confortable

- Réglage des sangles avant du haut vers le bas (simple et intuitif).
- Boucles automatiques en aluminium.
- Mousses de confort dorsal et jambes : amovibles pour permettre la gestion de la chaleur.

Grande liberté de mouvement

- Design en V sur le côté du harnais
- Cuissardes horizontales (pas de frottement)

Pratique grâce à ses accessoires

- Anneaux porte longe : pratiques, ils permettent de stationner les mousquetons des langes non utilisées.
- Livré dans un sac réutilisable.

Grande sécurité

- Equipé de témoins de chute
- Boucles automatiques avec détrompeur

TAILLES

M-L / XL-XXL

POINT STERNAL

1 DÉ ALUMINIUM

BOUCLES

AUTOMATIQUES ALUMINIUM

MOUSSES DE CONFORT

ÉPAULES ET CUISSES (AMOVIBLES)



EN 361



PALMA

Harnais antichute 2 points

Référence EX202-01

Facile et rapide à enfiler

- 1 point sternal antichute (2 boucles textiles à relier avec un connecteur).
- 1 point dorsal antichute (dé métallique).
- Epaules, cuissardes et bavaroise (sangle de poitrine) ajustables.
- Boucles automatiques.
- Mousse de confort dorsale amovible.

Sécurité

- Boucles automatiques avec un voyant vert pour vérifier que les boucles ont été fermées correctement
- Equipé de témoins de chute.

TAILLE

M-L

POINT STERNAL

2 BOUCLES TEXTILES

BOUCLES

AUTOMATIQUE EN ACIER

MOUSSE DE CONFORT

ÉPAULES (AMOVIBLE)

HARNAIS ANTICHUTE



EN 361



RIO

Harnais antichute 2 points

Référence EX200-UNI

Léger et rapide à enfiler

- 1 point sternal (2 boucles textiles à relier avec un connecteur).
- 1 point Dorsal (dé métallique).
- Bavaroise (sangle de poitrine) ajustable.
- Boucles manuelles aux cuisses.

TAILLE

UNIVERSELLE

POINT STERNAL

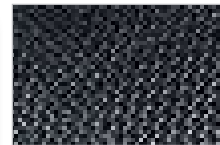
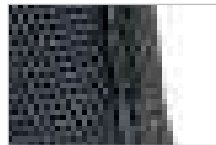
2 BOUCLES TEXTILES

POINT DORSAL

DÉ DORSAL

BOUCLES

MANUELLES



MOUSSES DE CONFORT

Pad de confort pour épaules et cuisses

Ref EX912 (épaules)

Ref EX913 (cuisses, par paire)

Ergonomie et confortable

- Forme ergonomique pour épouser la morphologie de l'utilisateur.
- Rembourrage épais pour réduire les points de pression et de frottement et assurer un très grand confort.
- Matière alvéolée pour permettre la circulation de l'air.

Adaptabilité aux différents harnais

- S'adaptent aux différents modèles de harnais EXYAN simplement grâce à leurs attaches à scratch.
- Livrés de série : modèles CUBA, HAWAI, et PALMA (uniquement épaules).

MATÉRIAU

EVA

ATTACHES

VELCRO AMOVIBLE

LIVRÉS DE SÉRIE

**MODÈLES CUBA, HAWAI, ET PALMA
(ÉPAULES UNIQUEMENT)**



PROLONGATEUR DORSAL

Accessoire pour harnais antichute

Référence EX900-01

Simple et efficace

- Une grande liberté de mouvement pour accomplir les tâches en hauteur avec aisance.
- Il permet de connecter un système antichute seul en toute simplicité; notamment grâce à sa sangle à scratch permettant de maintenir le point d'attache accessible sur la bretelle du harnais.
- Le prolongateur est fabriqué en sangle Polyester.

Polyvalent et facile à installer

- Il offre 2 possibilités d'installation :
 - il peut être noué sur le D dorsal du harnais (lg 35 cm).
 - ou connecté sur le D via un connecteur (lg 40 cm).
- Il peut être utilisé avec nos différents harnais de sécurité.

LONGUEURS

NOUÉ : +/- 35 CM / CONNECTÉ : +/-40 CM

UTILISATION

SUR LE D DORSAL DU HARNAIS

NORME

EN 354:2010



EX910



EX911

LONGES PORTE-OUTILS

Longes attache-outils en sangle élastique

Simples et efficaces.

- Conçues pour attacher facilement un outil et éviter sa chute lors d'une intervention en hauteur.
- La sangle élastique permet l'utilisation de l'outil en toute liberté.

2 modèles.

- Réf EX910: Equipé de 2 mousquetons (lg 62-100cm)
- Réf EX911: Equipé d'un mousqueton et d'un anneau muni d'un passant (lg 78-115cm).

POIDS MAX

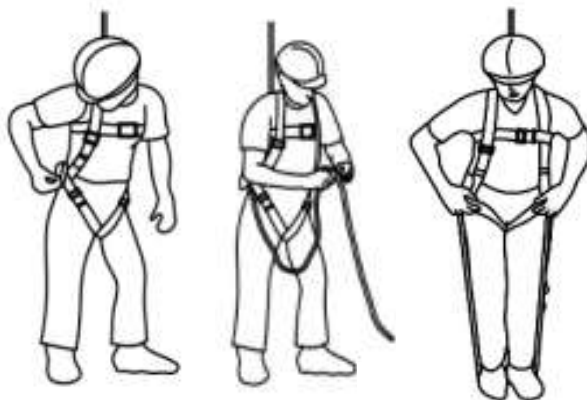
7 KG

CONNECTEUR

ALUMINIUM

MATÉRIAU

SANGLE NYLON



SANGLES ANTI TRAUMA

Accessoires pour harnais antichute

Ref EX915 (la paire)

Efficaces.

- Spécifiquement développées pour limiter l'effet néfaste du syndrome de suspension en empêchant l'effet de compression des sangles du harnais au niveau de l'aine en cas de chute.
- Se transforment en support pour les pieds et permettent ainsi à l'utilisateur de se tenir debout et de retirer la pression sur l'aine.

Rapides à positionner.

- Ultra légères, elles s'attachent simplement sur le harnais grâce à des boucles textiles.

Pratiques.

- S'adaptent sur tous les harnais Exyan.

TAILLE

UNIQUE

MATÉRIAU

SANGLES NYLON

BOUCLES

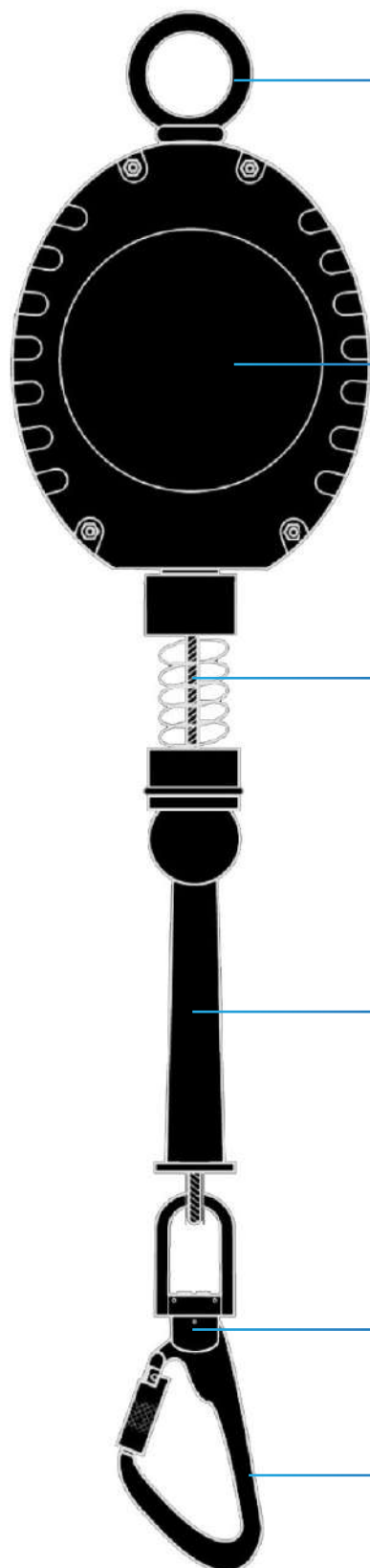
ALUMINIUM

ANTICHUTES À RAPPEL AUTOMATIQUE



ANTICHUTES À RAPPEL AUTOMATIQUE

STRUCTURE GLOBALE D'UN ANTICHUTE À RAPPEL AUTOMATIQUE



Anneau de fixation supérieur rotatif.

Carter.

Câble métallique ou sangle.

Poignée ou absorbeur d'énergie
(selon modèle)

Indicateur de chute et émerillon.

Mousqueton quart de tour en aluminium.



EN 360

ARA SANGLE 1.80M

Antichute à rappel automatique en sangle 1.8m

Référence EX320-1.8

Résistant

- Carter en polymère pour une grande résistance aux chocs et frottements
- Sangle polyamide
- Poids utilisateurs : 100kgs

Maniable

- Compact et léger
- Equipé de 2 émerillons pour accompagner les mouvements de l'utilisateur en toute liberté et éviter l'entortillement de la sangle

Sécurité

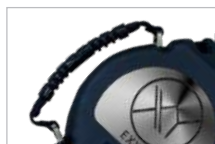
- Absorbeur d'énergie pour réduire l'impact à moins de 6kN en cas de chute
- Arrêt de la chute très rapide
- Mousqueton avec témoin de chute

LONGUEUR	1.80 M
UTILISATION	VERTICALE
POIDS MAX	100 KG
NORME	EN360

ANTICHUTES À RAPPEL AUTOMATIQUE



PROCHAINEMENT
ANTICHUTE TOKYO EDGE
UTILISATION HORIZONTALE



EN 360

ARA 6M - 10M - 15M - 20M

Antichute à rappel automatique à câble

Référence EX300-06 (6m)

Référence EX300-10 (10m)

Référence EX300-15 (15m)

Référence EX300-20 (20m)

Résistant

- Carter en polymère pour une grande résistance aux chocs et aux frottements.
- Câble en acier inoxydable Ø4.5mm.
- Poids utilisateur jusqu'à 137kgs en utilisation verticale.

Maniable

- Poignée pour un transport simple et rapide.
- Equipé de deux émerillons pour accompagner les mouvements de l'utilisateur en toute liberté et éviter le risque d'entortillement du câble.

Sécurité

- Arrêt de la chute quasi immédiate (<50cm).
- Mousqueton bas équipé d'un témoin de chute.

LONGUEUR

6 M / 10 M / 15 M / 20 M

UTILISATION

VERTICALE - TIRANT D'AIR MINI 3 M

POIDS MAX

137 KG

NORME

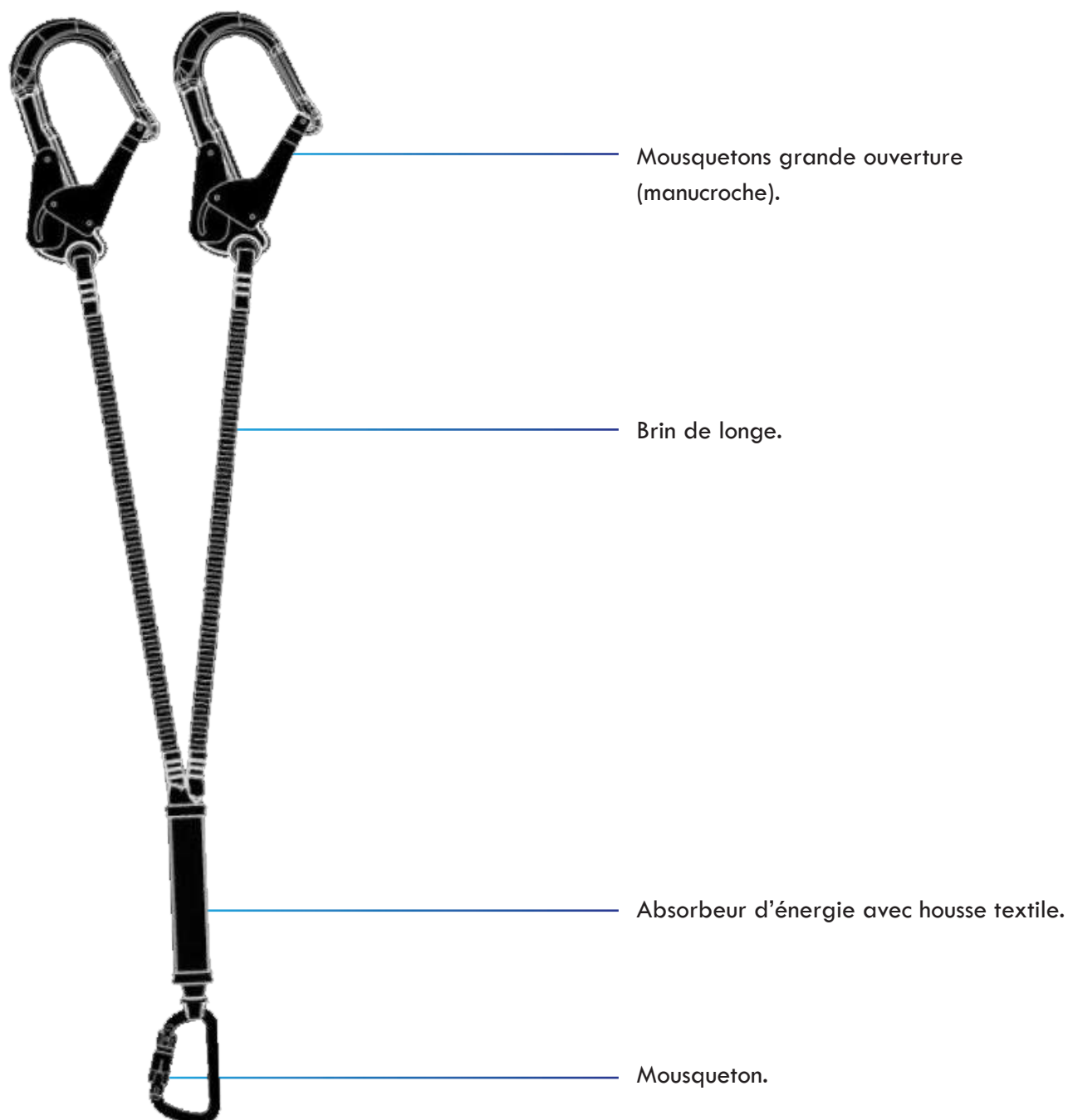
EN360 : 2002

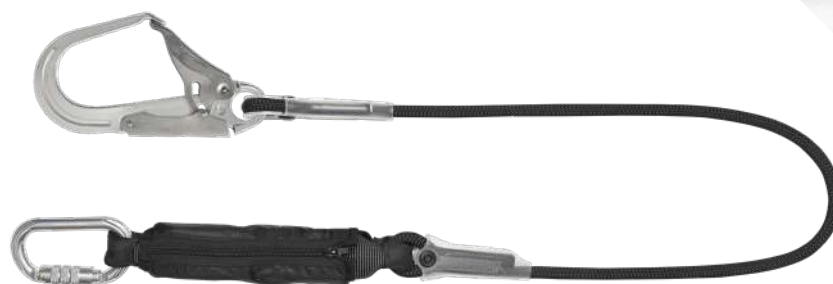


**LONGES ANTICHUTE
LONGES DE RETENUE
LONGE DE MAINTIEN AU TRAVAIL**

LONGES ABSORBEUR D'ÉNERGIE

STRUCTURE GLOBALE D'UNE LONGE ANTICHUTE





EN 355

FIDJI

Longe antichute en drisse avec absorbeur d'énergie

Flexible et résistante

- Fabriquée en drisse souple et résistante.
- Arrête la chute et réduit l'impact grâce à son absorbeur d'énergie à déchirure en sangle polyamide.
- Absorbeur protégé par une housse en polyester.
- Coutures protégées par une cosse transparente.
- Testée à 140kgs.

Référence	Longueur	Mousqueton côté harnais	Mousqueton côté ancrage
EX600-150	1,5M	1/4 de tour alu	1/4 de tour alu
EX600-200	2M	1/4 de tour alu	1/4 de tour alu
EX601-150	1,5M	1/4 de tour alu	manucroche alu
EX601-200	2M	1/4 de tour alu	manucroche alu

Pour les autres modèles, merci de nous contacter.

LONGUEURS

1.5 M ET 2 M

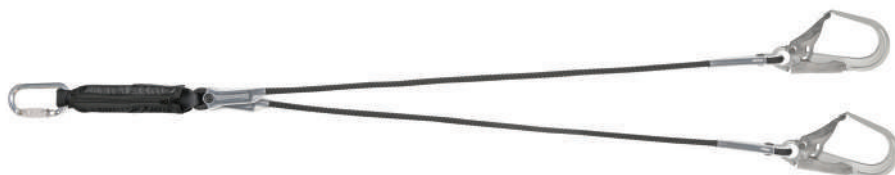
POIDS MAX

140 KG

NORME

EN355 : 2002

ABSORBEUR D'ÉNERGIE - DRISSE



EN 355



FIDJI Y

Longe double antichute en drisse avec absorbeur d'énergie

Flexible & résistante

- Fabriquée en drisse souple et résistante, elle permet le déplacement sans déconnexion grâce à ses 2 brins.
- Arrête la chute et réduit l'impact grâce à son absorbeur d'énergie à déchirure en sangle polyamide.
- Absorbeur protégé par une housse en polyester.
- Coutures protégées par une cosse transparente .
- Testée à 140kgs.

Référence	Longueur	Mousqueton côté harnais	Mousqueton côté ancrage
EX620-150	1,5M	1/4 de tour alu	manucroche alu
EX620-200	2M	1/4 de tour alu	manucroche alu
EX621-150	1,5M	1/4 de tour acier	manucroche acier
EX621-200	2M	1/4 de tour acier	manucroche acier

Pour les autres modèles, merci de nous contacter.

LONGUEURS

1.5 M ET 2 M

POIDS MAX

140 KG

NORME

EN355 : 2002



EN 355



HAVANA

Longe antichute avec absorbeur d'énergie

Flexible et utilisation confortable

- Longe antichute élastique légère et maniable.
- Elle réduit le risque de trébuchement grâce à sa composition en sangle élastique.

Résistante

- Elle permet d'arrêter la chute et de réduire l'impact grâce à son absorbeur d'énergie à déchirure en sangle polyamide.
- Absorbeur protégé par une housse en polyester.

Référence	Longueur	Mousqueton côté harnais	Mousqueton côté ancrage
EX630-185	1,85M	1/4 de tour alu	1/4 de tour alu
EX631-185	1,85M	1/4 de tour alu	manucroche alu

Pour les autres modèles, merci de nous contacter.

LONGUEUR MAX

1.85 M

POIDS MAX

140 KG

NORME

EN355 : 2002

ABSORBEUR D'ÉNERGIE - SANGLE



EN 355



HAVANA Y

Longe double antichute avec absorbeur d'énergie

Flexible et utilisation confortable

- Longe double antichute élastique légère et maniable, elle permet le déplacement sans déconnexion grâce à ses 2 brins.
- Elle réduit le risque de trébuchement grâce à sa composition en sangle élastique.

Résistante

- Elle permet d'arrêter la chute et de réduire l'impact grâce à son absorbeur d'énergie à déchirure en sangle polyamide.
- Absorbeur protégé par une housse en polyester.

Référence	Longueur	Mousqueton côté harnais	Mousqueton côté ancrage
EX640-185	1,85M	1/4 de tour alu	manucroche alu

Pour les autres modèles, merci de nous contacter.

LONGUEUR MAX

1.85 M

POIDS MAX

140 KG

NORME

EN355 : 2002



EN 354

RHODES

Longe de retenue en drisse

Flexible et résistante

- Cette longe n'est pas un antichute mais un limiteur de déplacement.
- Permet d'empêcher la chute : placée à distance suffisante du bord, elle retiendra l'utilisateur en évitant tout basculement.
- Coutures protégées par une cosse transparente.

Référence	Longueur	Mousqueton côté harnais	Mousqueton côté ancrage
EX650-100	1M	1/4 de tour acier	1/4 de tour acier
EX650-150	1,5M	1/4 de tour acier	1/4 de tour acier
EX651-150	1,5M	1/4 de tour acier	manucroche acier

Pour les autres modèles, merci de nous contacter.

LONGUEURS

1 M ET 1,5 M

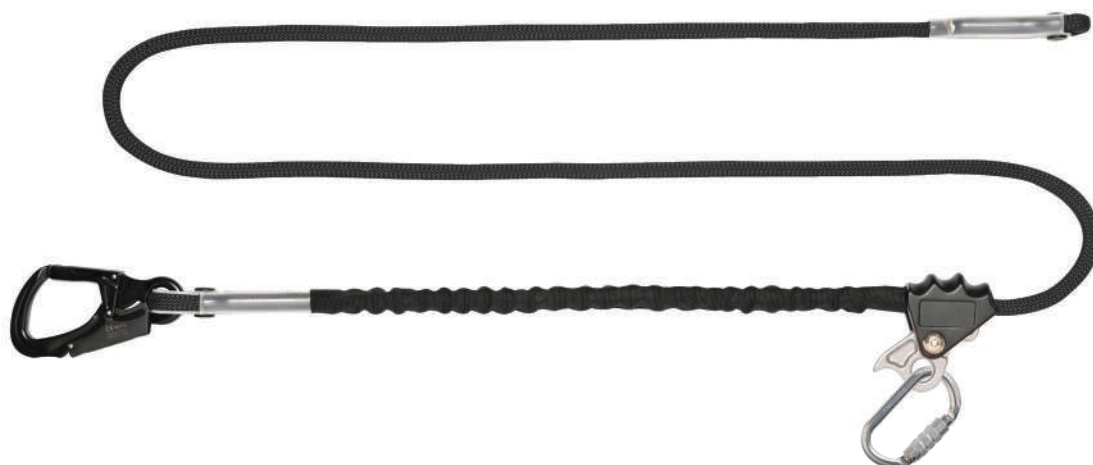
MATÉRIAU

CORDE DIAM. 12MM

NORME

EN354 : 2010

LONGE DE MAINTIEN AU TRAVAIL



EN 358



TENERIFE

Longe de maintien au travail

Réf: EX660-200

Grande résistance

- Destinée à être utilisée avec un harnais ceinture pour offrir un système complet de positionnement au travail et permettre à l'utilisateur de travailler les mains libres.
- Conçue en drisse diamètre 12mm, protégée par une gaine en sangle.
- Coutures de sécurité protégées par une cosse transparente.

Facile d'utilisation

- Réglage aisé grâce à l'ajusteur en aluminium qui coulisse de manière fluide le long de la corde et d'une seule main.
- Equipé d'un mousqueton quart de tour et d'un mousqueton automatique à émerillon pour une connexion facile et rapide aux anneaux latéraux du harnais.
- Sécurité : permet dans certains cas de limiter le tirant d'air.

LONGUEUR

2 M

MATÉRIAU

CORDE DIAM. 12MM

NORME

EN358 : 2010

n'empêche pas la
sion du virus

art du
SQUE
ATOIRE



LIGNE DE VIE VERTICALE TEMPORAIRE



EN 353-2

PROCHAINEMENT
PERCHE TELESCOPIQUE
ET MOUSQUETON
D'ANCRAGE



CANCUN

Ligne de vie verticale temporaire
avec antichute mobile

Ref EX700-10 (lg 10m)

Ref EX700-20 (lg 20m)

Ref EX700-30 (lg 30m)

Flexible et facile à utiliser

- Suit les mouvements de l'utilisateur et stoppe la chute immédiatement.
- Equipé d'un mousqueton 1/4 tour en acier.

Résistant

- Coulisseau en acier et cordage en Polyester.

Sécurité

- Inséparable de la corde
- Testée pour un poids maximum utilisateur 140kgs (équipement inclus)

LONGUEURS

10M / 20M / 30M

POIDS MAXIMUM UTILISATEUR

140 KG

NORME

EN353-2 : 2002

ANCRAGES TEMPORAIRES

LIGNE DE VIE TEMPORAIRES



SANGLE D'ANCRAGE TEMPORAIRE



EN 795-B

OSLO

Anneau de sangle

Polyvalent et efficace

- Permet de créer un ancrage provisoire sur une structure fixe.
- Conçu en sangle Polyester 25mm ultra résistante à l'usure.

Disponible en 4 longueurs :

- 60cm réf EX820-60
- 80cm réf EX820-80
- 120cm réf EX820-120
- 150cm réf EX820-150

LONGUEUR	60 CM / 80 CM / 120 CM / 150 CM
UTILISATION	POINT D'ANCRAGE
NORME	EN795 2012 TYPE B



EN 795-B

ORLANDO

Sangle d'ancrage ajustable

Référence EX810-05 version 5m

Référence EX810-10 version 10m

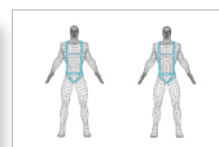
Simple et efficace

- Rapide à installer, cette sangle réglable permet de créer un ancrage provisoire pour une personne en encerclant simplement et rapidement une structure.

Ajustable

- Un ajustement rapide à la taille de la structure grâce à son système de réglage à cliquet.
- Equipée d'un mousqueton quart de tour.
- Existe en 2 longueurs : 5m et 10m.

LONGUEUR	5 M ET 10 M
UTILISATION	HORIZONTALE
NOMBRE D'UTILISATEURS	1 PERSONNE
NORME	EN795B : 2012 TYPE B



EN 795-B

MAJORQUE

Ligne de vie temporaire horizontale en sangle

Référence EX800-20

Adaptabilité

- Sangle réglable permettant de créer une ligne de vie provisoire horizontale entre deux structures.
- Les utilisateurs (jusqu'à 2 personnes simultanément) peuvent ainsi connecter une longe anti-chute via un connecteur et travailler en toute sécurité en se déplaçant le long de la ligne.

Modularité

- Ajustement rapide grâce à son système de réglage à cliquet.
- Rangement aisé grâce à son sac.
- Longueur totale : 20m

LONGUEUR

RÉGLABLE DE 3 M À 20 M

UTILISATION

HORIZONTALE

NOMBRE D'UTILISATEURS

JUSQU'À 2 PERSONNES

NORME

EN795 : 2012 TYPE B

ACCESSOIRES & CONNECTEURS





EN 12492

BARBADE

Casque de sécurité
Référence EX920

Léger et confortable

- Conçu pour offrir une protection maximale contre les chutes et les impacts.

Ajustement parfait

- Sa jugulaire réglable permet un ajustement parfait et pour toutes les morphologies, ce qui assure au casque un maintien et un confort irréprochables.

Respirant

- Ses 6 trous de ventilation permettent de créer un flux d'air contrôlé offrant respirabilité et maintient au sec.

Permet d'ajouter des accessoires

- Lampes,
- Visières,
- Coque anti-bruits,
- Etc.

TAILLE	DE 54 CM À 60 CM
POIDS	435 GR
NORME	EN 12492



EN397

EN12492

COPACABANA

Casque de sécurité

Référence EX921

Polyvalent

- Certifié pour les travaux en hauteur et travaux au sol*
- Equipé de trous de ventilation fermable d'un seul geste

Ajustement facile

- Molette de réglage du serrage de la tête
- Jugulaire ajustable

*(sauf jugulaire – disponible en option)

Permet d'ajouter des accessoires

- Lampes
- Visières
- Coque anti-bruits
- Etc.

TAILLE

DE 53CM A 64CM

POIDS

520 GR

NORME

EN 12492 & EN 397



SAC DE TRANSPORT

Grand sac de transport pour les EPI

Ref EX931

Confortable

- Matière PE 600 D.
- Poignée renforcée pour un transport agréable.
-

Pratique

- Fermeture éclair sur le dessus et sur le devant.
- Bandoulière réglable et amovible.
- Taille 550x325x280mm.

TAILLE

550 X 325 X 280MM

MATIÈRE

PE 600 D

SAC À DOS

Conçu pour un grand confort lors du transport des EPI

Ref EX930

Léger et confortable

- Matière PE 600 D.
- Bretelles et dos rembourrés avec mousse de confort.

Pratique

- 2 poches latérales.
- 1 poche intérieure.
- Capacité 15 litres.
- Taille 250x420x180mm.



CAPACITÉ

15 LITRES

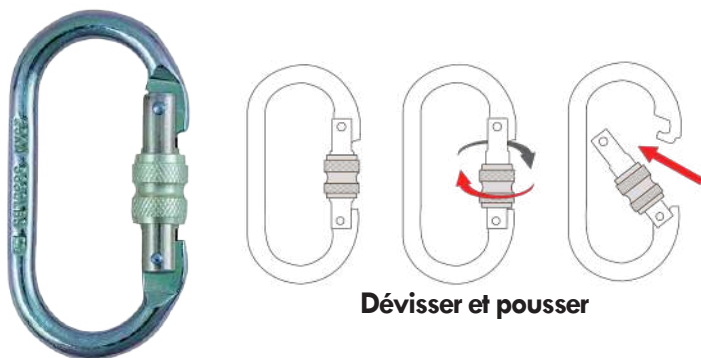
TAILLE

250 X 420 X 180MM

MATIÈRE

PE 600 D

OUVERTURE À VIS

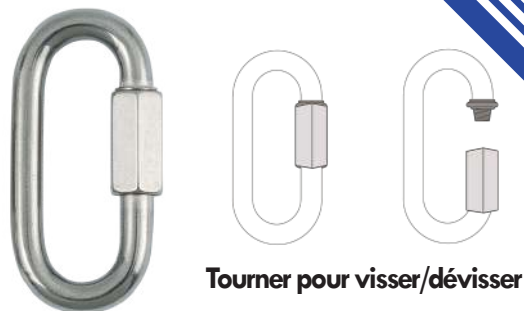


Dévisser et pousser

Mousqueton acier à vis

Réf EX951

- Ouverture 18mm
- Certifié EN362 classe B



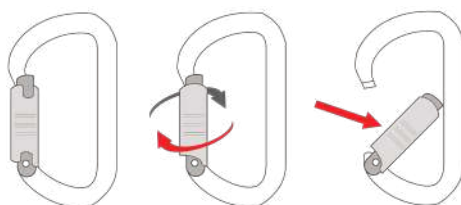
Tourner pour visser/dévisser

Maillon rapide acier

Réf HT-R01-10

- Ouverture 15mm
- Certifié EN362 classe Q

OUVERTURE 1/4 DE TOUR



Tourner un quart de tour et pousser

Mousqueton 1/4 de tour alu

Réf EX953

- Ouverture 19mm
- Certifié EN362 classe B



Mousqueton 1/4 de tour acier

Réf EX952

- Ouverture 19mm
- Certifié EN362 classe B

OUVERTURE À LINGUET



Mousqueton grande ouverture acier
Type manucroche

Ref HT-H03

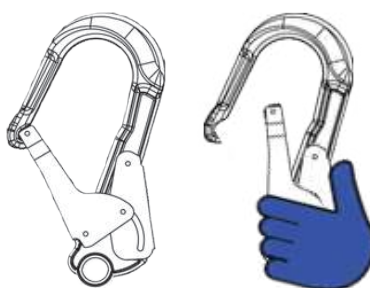
- Ouverture 55mm
- Certifié EN362 classe A



Mousqueton grande ouverture alu
Type manucroche

Ref HT-X05

- Ouverture 56mm
- Certifié EN362 classe A



Double action pour ouverture :
presser simultanément l'arrière et l'avant

DÉCOUVREZ LA GAMME SECURLINE



CATALOGUE

La référence de l'antichute

Retrouvez les solutions antichute développées par SecurLine dans son catalogue et découvrez une gamme diversifiée de produits conçus pour répondre à tous les besoins de sécurisation. Des solutions innovantes et fiables disponibles pour sécuriser efficacement le travail en hauteur.



SITE INTERNET

www.securline.fr

SecurLine met à disposition un ensemble complet de supports destinés à accompagner dans la mise en oeuvre de tous les projets de sécurisation antichute. Vous pourrez y retrouver - notamment - les fiches techniques, les notices d'installation et les attestations de conformité de chaque solution.



BUREAU D'ÉTUDES

Des interlocuteurs dédiés

Le bureau d'études est spécialisé dans l'étude des systèmes antichute et dans la création de solutions complètes pour répondre à toutes les problématiques liées aux interventions en hauteur. Naturellement expert en conception et calculs de structure, il est composé d'ingénieurs d'affaires ayant une connaissance parfaite de la réglementation concernant les travaux en hauteur, mais aussi des solutions techniques disponibles.

SecurLine vous propose une offre standard ou sur-mesure, en prenant en compte les différents paramètres liés à votre situation de travail en hauteur : réglementation, environnement, contraintes techniques (types de supports, encombrement, ...) pour vous garantir une intervention en toute sécurité.

Pour plus d'informations sur les produits et services proposés par SecurLine, n'hésitez pas à nous contacter.

LA PROTECTION ANTICHUTE ABSOLUE



Lignes de vie câble
Lignes de vie rail
Lignes de vie verticale
Ancrages
Portiques fixes
Portiques amovibles
Interfaces lestées
Echelles
Sauts de loup

Potences autoportantes
Passerelles
Gardes-corps
Mâts d'ancrage
Protection des translucides
Platelages sur toiture
Sécurisation des talus
Sécurisation des toitures fibrociment
Sécurisation des toitures végétalisées
Sécurisation des cuves

Antichute à rappel automatique
Harnais
Longes
Lignes de vie temporaire
Sangles d'ancrage
Coulisseau
Connecteurs
Sacs de transport
Casques
et bien d'autres



Les dispositions législatives et réglementaires spécifiques au travail en hauteur sont essentiellement contenues dans le Code du travail. Le risque de chute de hauteur, comme tout autre risque auquel un travailleur peut être exposé dans le cadre de son activité, est visé par les dispositions générales du Code du travail (articles L. 4121-1 à 5). Sa prévention se traite selon les principes généraux de prévention.

SecurLine propose des formations complètes répondant aux exigences réglementaires liées aux chutes de hauteur. Celles-ci couvrent un large éventail de sujets, de la réglementation à l'utilisation du harnais et de ses dispositifs antichute, jusqu'aux compétences avancées pour des environnements spécifiques tels que pylônes télécom, les poteaux en bois/béton, les lignes de vie etc.

Nos formations sont principalement axées sur la pratique ! Grâce à l'expertise d'un formateur cordiste expérimenté dans le domaine du travail en hauteur, nous proposons des formations standard ainsi que des formations sur mesure afin de répondre aux exigences réglementaires, renforcer les compétences et garantir la sécurité de tous les intervenants et ce dans une variété de situations de travail en hauteur.

Non limitative, voici une liste d'exemples de formations sur lesquelles nous pouvons vous accompagner :

- Travail en hauteur sur toiture terrasse.
- Sécurisation dans une PEMP (nacelle).
- Travail en hauteur sur toiture pente.
- Travail en hauteur sur quai de dépotage.
- Espace confiné et évacuation.
- Travail en hauteur sur pylône électrique.
- Travail en hauteur sur corde (attention condition particulière)
- Formation de formateur travail en hauteur
- Évacuation de personne suspendue
- Formation de vérificateur EPI contre les chutes
- Travail sur poteau
- Etc.

FORMATION RÉGLEMENTAIRE

Modules de formations répondant aux exigences réglementaire. Formation standard et sur-mesure.



VÉRIFICATION DES EPI

Elle est obligatoire et s'effectue tous les 12 mois. Nous la réalisons pour vous et présentons nos préconisations concises et justifiées.



[illegible]

NOTES





EXYAN
EXPERT DES SYSTÈMES ANTICHUTE

BY **SECURLINE**
SÉCURITÉ ANTICHUTE SUR-MESURE
CUSTOM-MADE FALL PROTECTION SOLUTIONS

36 Avenue de Plaisance
ZAE de Plaisance - 16300 Barbezieux - St Hilaire - France

Téléphone : +33 (0)5 45 78 83 85

Email : contact@exyan.fr

www.exyan.fr

